

รายงานการนิเทศนักเรียน นักศึกษา ฝึกงาน

ภาคเรียนที่ 1 ปีการศึกษา 2568

นิเทศก์ครั้งที่ 1 วันที่ 23 เดือน พฤษภาคม พ.ศ.
..... 2568

ส่วนที่ 1 ข้อมูลครูนิเทศก์

1. ชื่อ-สกุล ครูนิเทศก์: นางสาวธัญญภัทน์ พรหมสังคหะ

ชื่อสถานประกอบการที่ไปนิเทศ: Bamboo tours

ที่อยู่: 70 ซอย สันป่าหนาด ตำบล:เวียง อำเภอ:เมือง จังหวัด:เชียงราย 57000

โทรศัพท์: 0965871859

ผู้เรียนที่ได้รับการนิเทศ

ระดับประกาศนียบัตรวิชาชีพ (ปวช.)

ระบบ ปกติ จำนวน 7 คน

ระดับประกาศนียบัตรวิชาชีพชั้นสูง (ปวส.)

ระบบ ปกติ จำนวน - คน

รายชื่อผู้รับการนิเทศ

1. ชื่อ-สกุล นางสาววรินทร บุญราศรี ระดับชั้น วิทยาลัยอาชีวศึกษาเชียงราย สาขาวิชา การท่องเที่ยว สาขางาน การท่องเที่ยว ระบบ ปกติ

2. ชื่อ-สกุล นางสาว รัตนาพร เบ้แย ระดับชั้น วิทยาลัยอาชีวศึกษาเชียงราย สาขาวิชา การท่องเที่ยว สาขางาน การท่องเที่ยว ระบบ ปกติ

3. ชื่อ-สกุล นายก้องเกียรติ เพียงมีสกุล ระดับชั้น วิทยาลัยอาชีวศึกษาเชียงราย สาขาวิชา การท่องเที่ยว สาขางาน การท่องเที่ยว ระบบ ปกติ

4. ชื่อ-สกุล นางสาวเพชรนิชา ไชยชนะ ระดับชั้น วิทยาลัยอาชีวศึกษาเชียงราย สาขาวิชา การท่องเที่ยว สาขางาน การท่องเที่ยว ระบบ ปกติ

5. ชื่อ-สกุล นางสาวเจนจิรา เยอส์อ ระดับชั้น วิทยาลัยอาชีวศึกษาเชียงราย สาขาวิชา การท่องเที่ยว สาขางาน การท่องเที่ยว ระบบ ปกติ

6. ชื่อ-สกุล นางสาวมินตรา เจริญสุข ระดับชั้น วิทยาลัยอาชีวศึกษาเชียงราย สาขาวิชา การท่องเที่ยว สาขางาน การท่องเที่ยว ระบบ ปกติ

7. ชื่อ-สกุล นางสาวอภิสรรา ตันแตม ระดับชั้น วิทยาลัยอาชีวศึกษาเชียงราย สาขาวิชา การท่องเที่ยว สาขางาน การท่องเที่ยว ระบบ ปกติ

ผลการนิเทศ:
แนะนำการฝึกงานในสถานประกอบการ

ปัญหา/อุปสรรค/ข้อจำกัด:
เรื่องภาษาอังกฤษ

แนวทางแก้ไข:
ฝึกพูดและเขียน

ข้อเสนอแนะของสถานประกอบการ:
ภาษาอังกฤษใช้สำหรับการปฏิบัติงาน

ลงชื่อ



.....

ครุณีเทศก์


ลงชื่อ



(นางสาวแสงเพชร แสงจันทร์)

รองผู้อำนวยการฝ่ายวิชาการ

ลงชื่อ



.....

หัวหน้าแผนก

ลงชื่อ



(นายอนุพล บุญศรี)

หัวหน้างานอาชีวศึกษาระบบทวิภาคี

ลงชื่อ



(นางสาวอรพิน ดวงแก้ว)

ผู้อำนวยการ

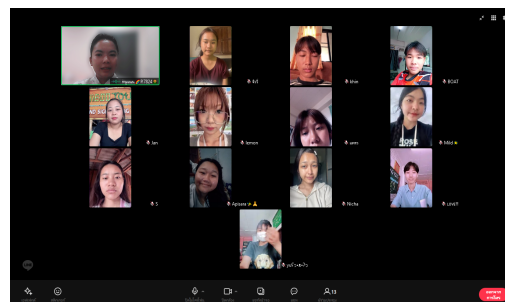
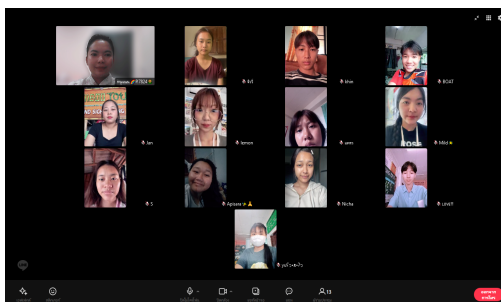
ภาพประกอบการรายงานนิเทศ นักเรียน นักศึกษา ฝึกงาน

นิเทศก์ครั้งที่ 1 วันที่ 23 เดือน พฤษภาคม พ.ศ.

.....
2568

ภาคเรียนที่ 1 ปีการศึกษา 2568

ชื่อสถานประกอบการ Bamboo tours




ลงชื่อ



(นางสาวธัญญภัทท์ พรหมสังคหะ)

ครูแผนกวิชา การท่องเที่ยว

ลงชื่อ



(นายพีระพงษ์ ดวงสนิท)

หัวหน้าแผนกวิชา การท่องเที่ยว